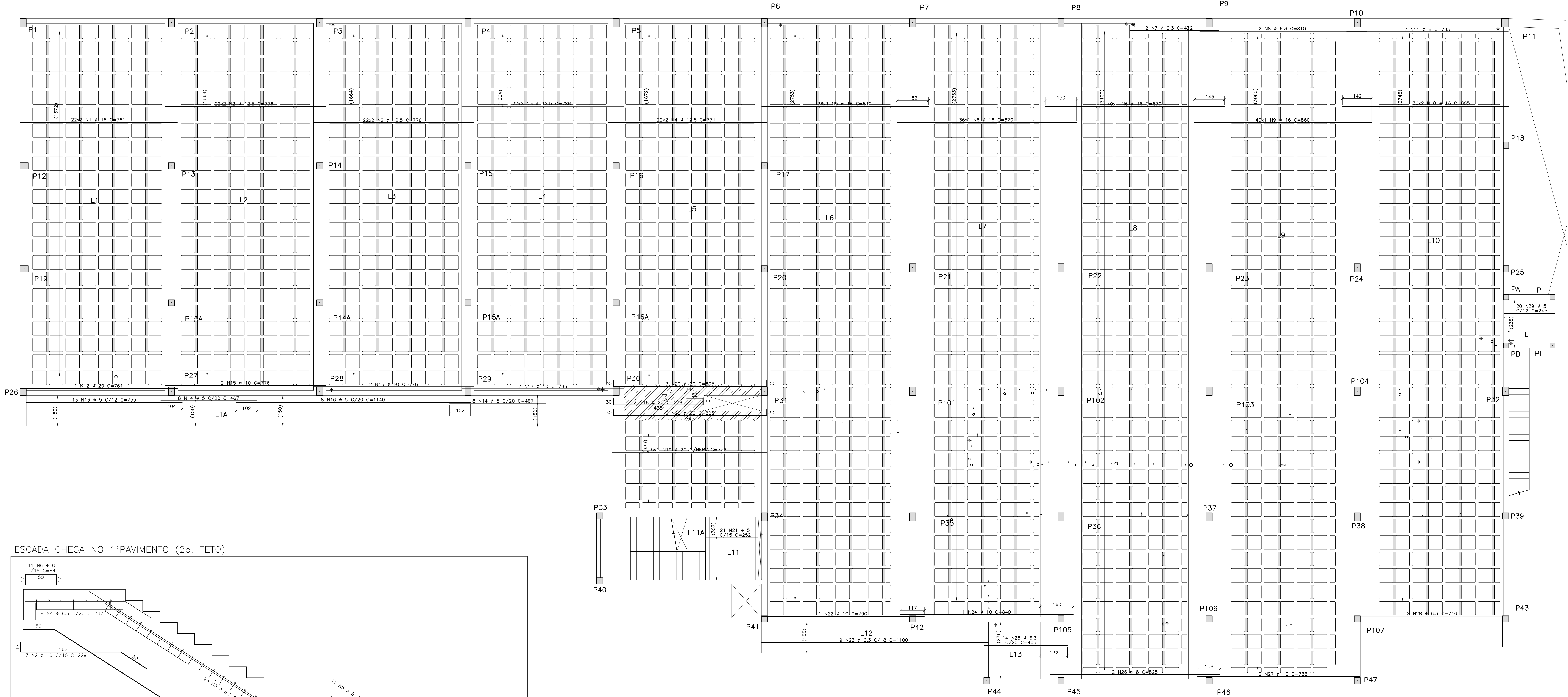
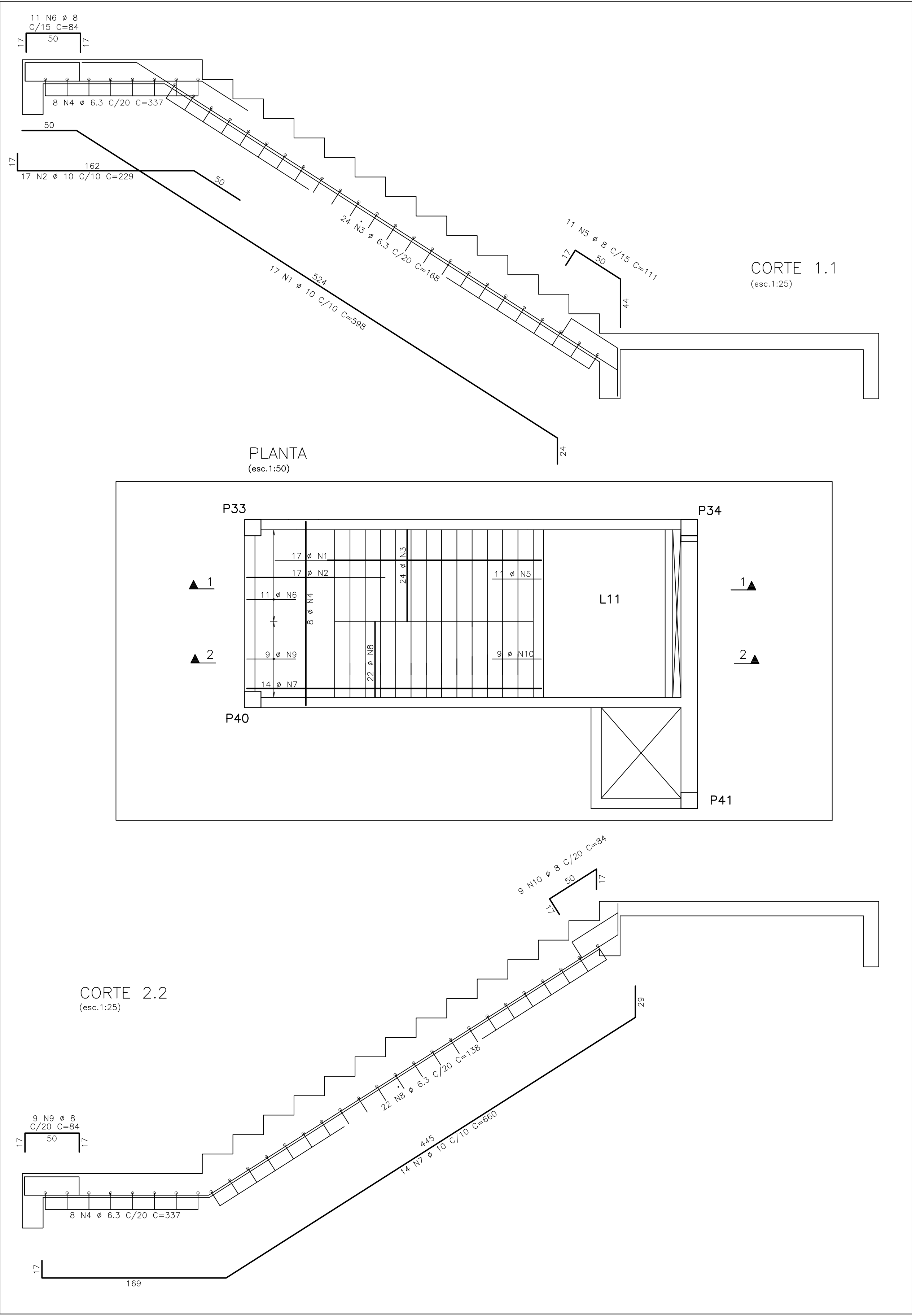


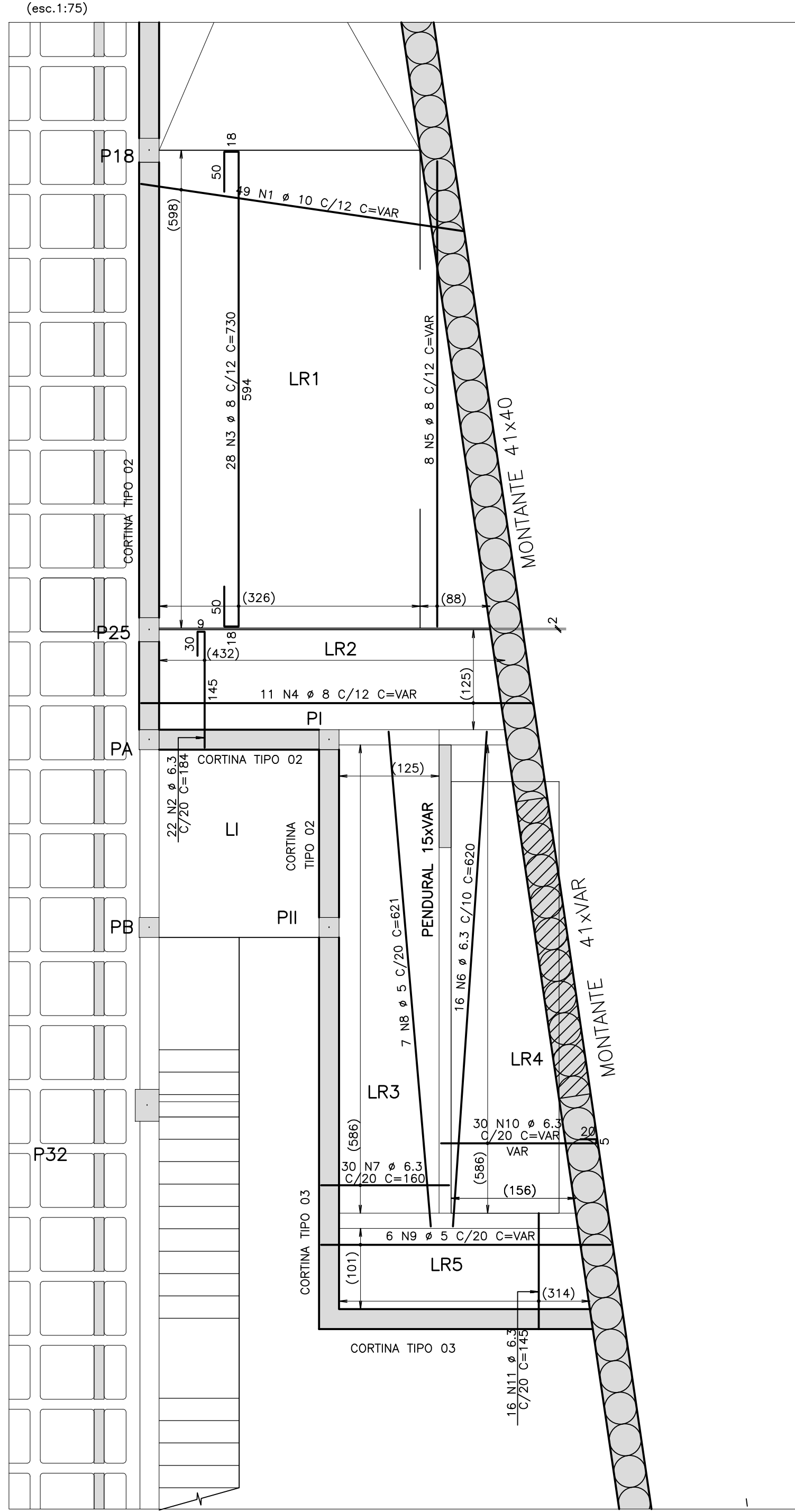
ARMADURA POSITIVA HORIZONTAL DAS LAJES DO PISO DO 1o.PAVIMENTO
(esc.1:75)



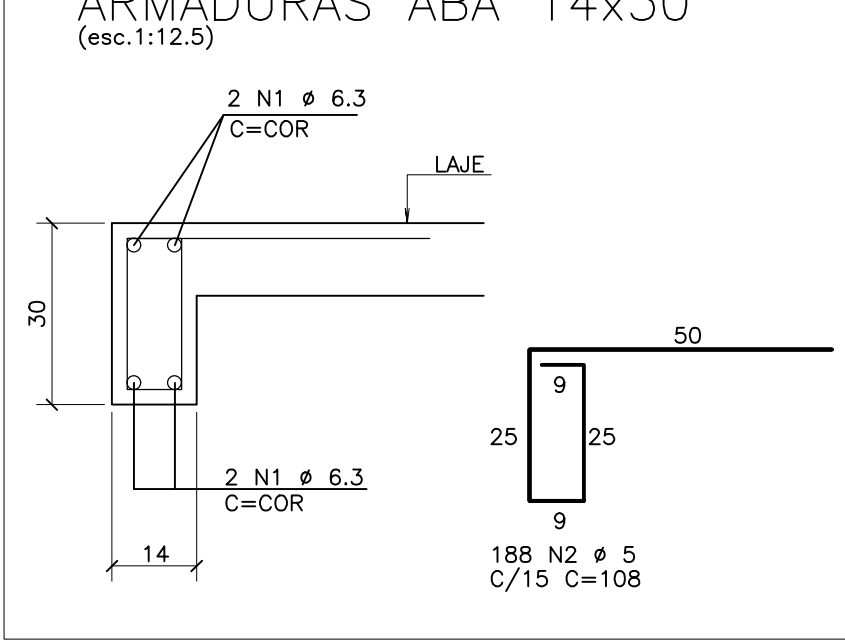
ESCALA CHEGA NO 1º PAVIMENTO (2o. TETO)



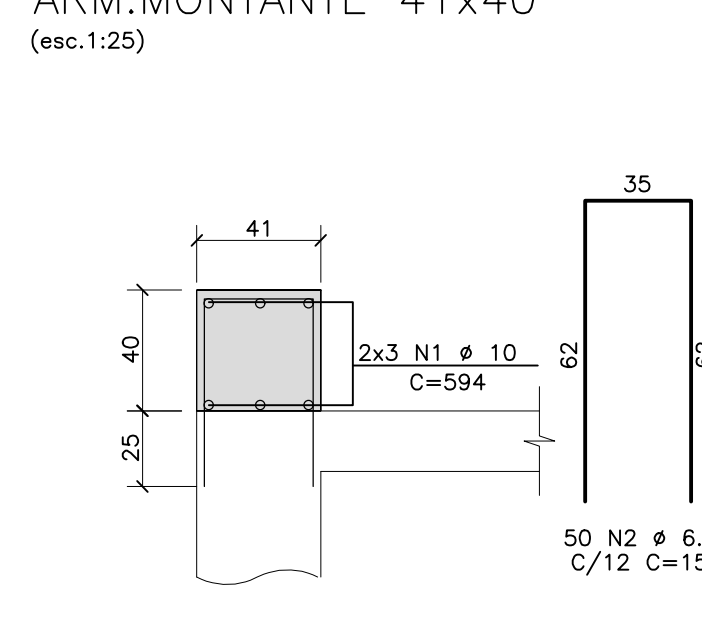
ARMADURA DAS LAJES DAS RAMPAS
(esc.1:75)



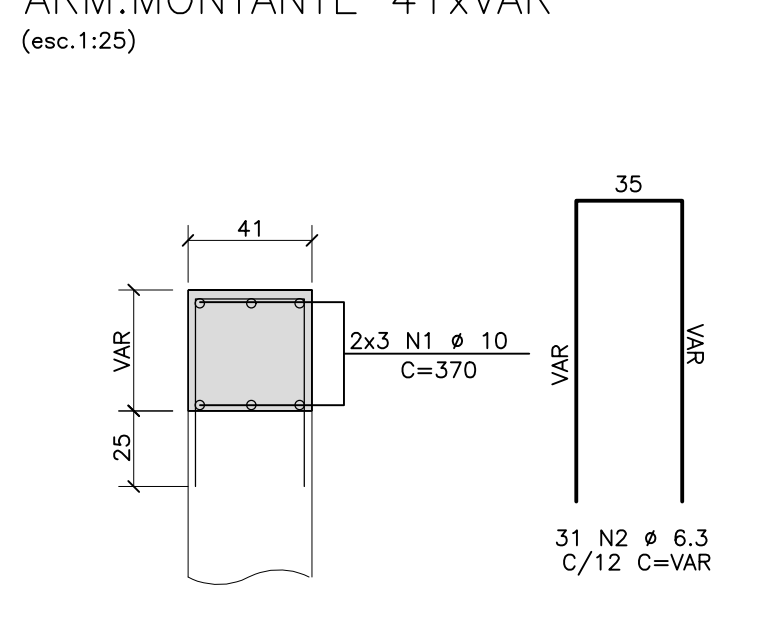
ARMADURAS ABA 14x30
(esc.1:12,5)



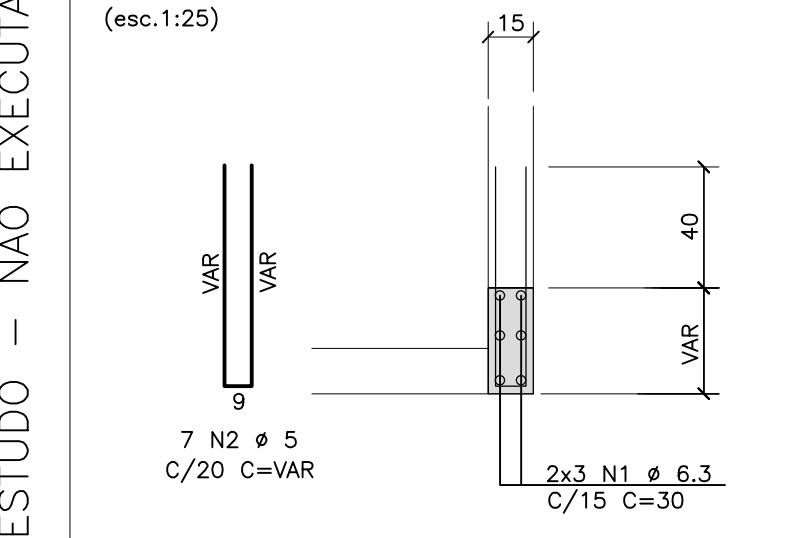
ARM.MONTANTE 41x40
(esc.1:20)



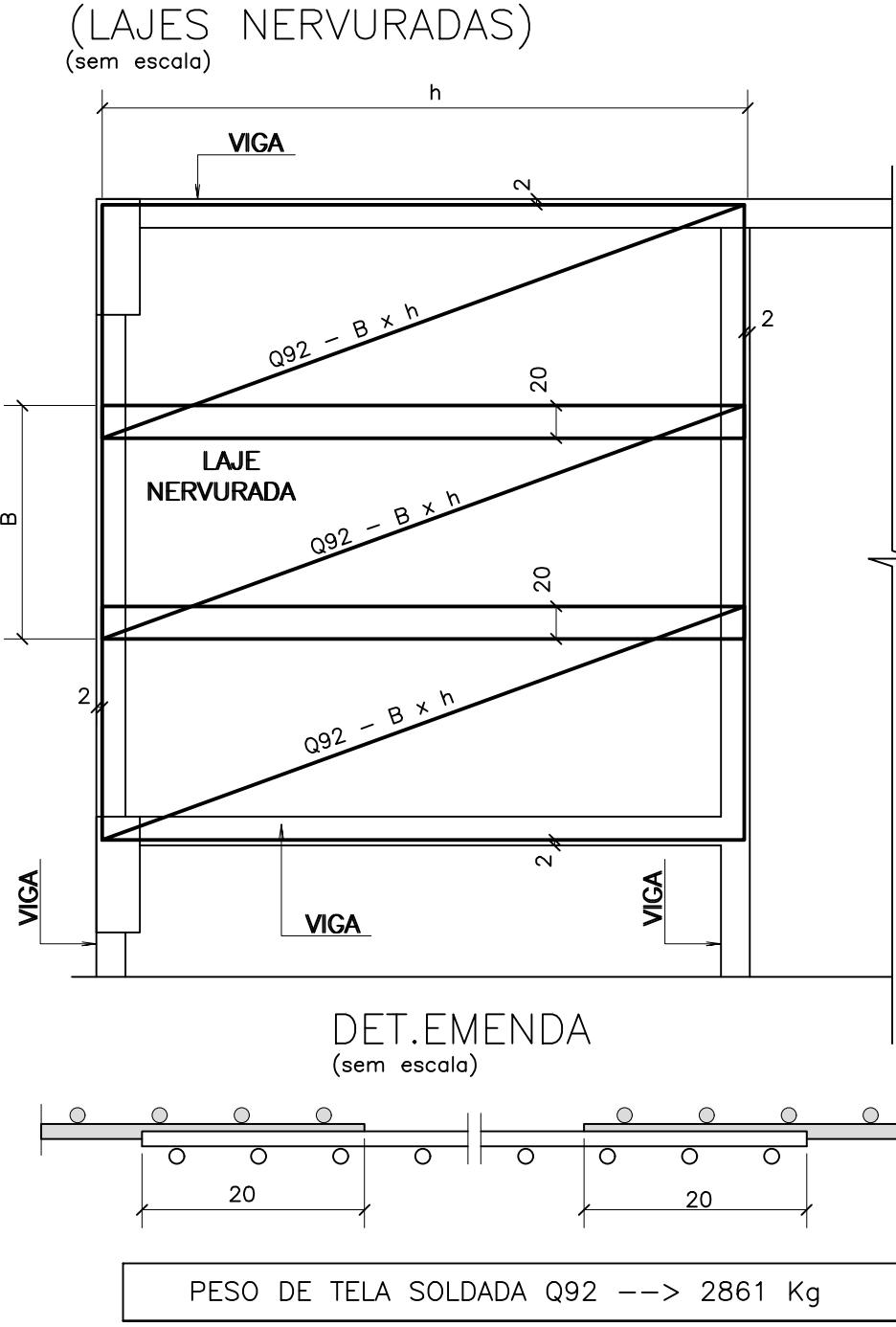
ARM.MONTANTE 41xVAR
(esc.1:25)



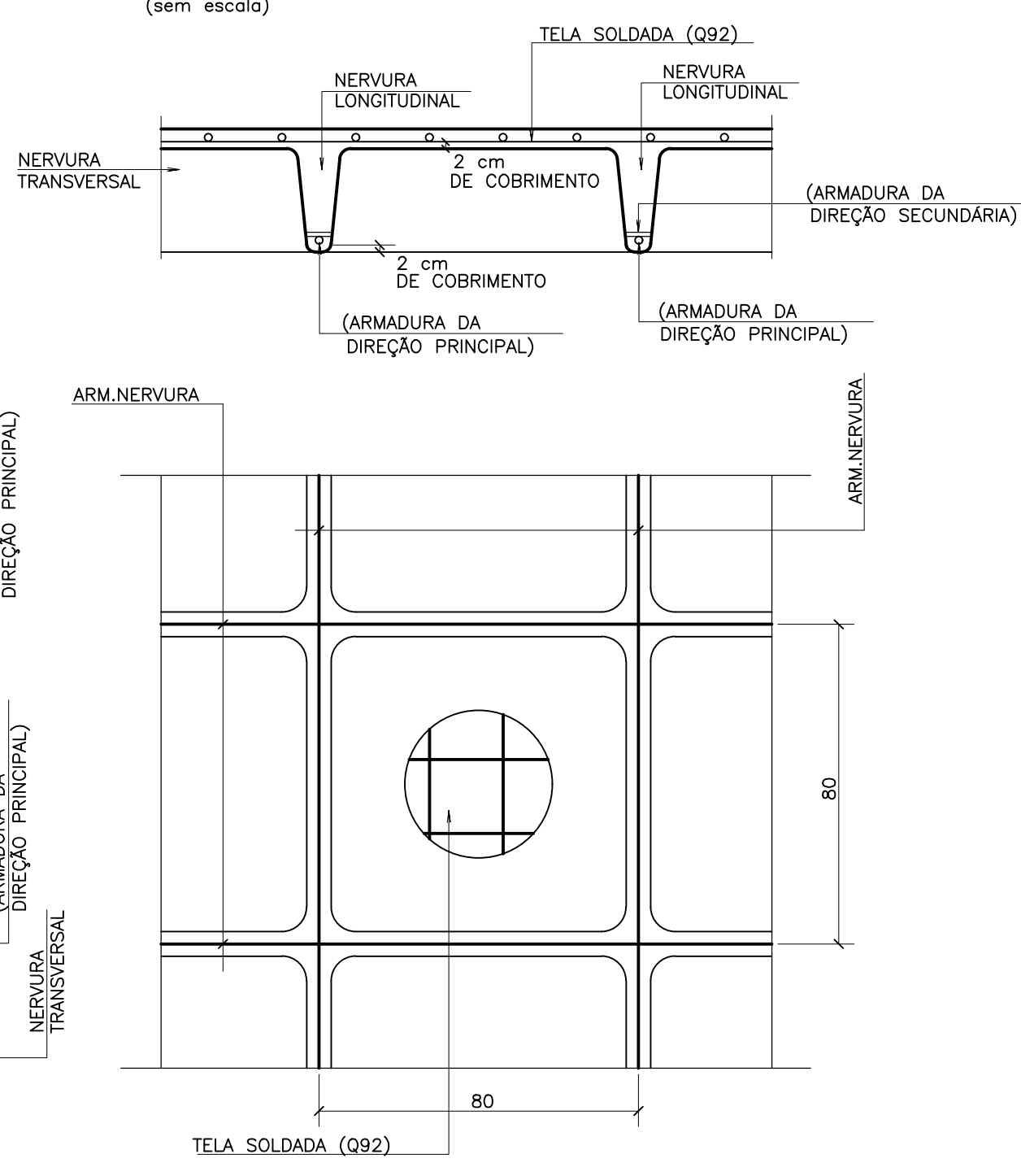
ARM.PENDURAL 15xVAR
(esc.1:25)



DETALHE PADRÃO ARMADURAS MESA
(LAJES NERVURADAS)
(sem escala)



ARM.POSITIVA LAJES NERVURADAS
(sem escala)



NORMAS RELACIONADAS	
- NBR 6118/2014	- PROJETO DE ESTRUTURA EM CONCRETO - PROCEDIMENTO;
- NBR 8681/2003	- AÇÕES E SEGURANÇA NAS ESTRUTURAS - PROCEDIMENTO;
- NBR 6120/2019	- AÇÕES PARA CÁLCULO DE ESTRUTURAS E EDIFICAÇÕES;
- NBR 6123/1988	- FORÇAS DEVIDAS AO VENTO EM EDIFICAÇÕES;
- NBR 14432/2001	- EXISTÊNCIAS DE RESISTÊNCIA AO FOGO DE ELEMENTOS CONSTITUTIVOS DE EDIFICAÇÕES;
- NBR 14931	- EXECUÇÃO DE ESTRUTURAS DE CONCRETO - PROCEDIMENTO;
- NBR 15209/2012	- PROJETO DE ESTRUTURAS DE CONCRETO EM SITUAÇÃO DE INCÊNDIO;
- NBR 15421	- PROJETO DE ESTRUTURAS RESISTENTES A SISMOS - PROCEDIMENTO;
- NBR 15575/2013	- DESEMPENHO DE EDIFICAÇÕES HABITACIONAIS;

TABELA DE COMPONENTES (CONTROLE RIGOROSO)				
ELEMENTO	FUNDAÇÕES	PILARES	VIGAS	LAJES
COBRIMENTO	4,0 cm	2,5 cm	2,5 cm	2,0 cm

ARCHITECTUS

Ministério do Estado
PROCURADOR
Federal do Distrito Federal

SEGETRANS - SEV. GERENC. TRANSPORTES / COGIC

22/01/2025

OBJETIVO: CONSTRUÇÃO

CAMPUS: TERRENO LEOPOLDO BULHÕES

DESCRIÇÃO: PROJETO EXECUTIVO

PROJETO EXECUTIVO

22/01/2025

COORDENADOR DA OBRA: SÍLVIA ARAÚJO

RESPONSÁVEL TÉCNICO / OBRA: André Amador Farias Lima

RESPONSÁVEL TÉCNICO / OBRA: André Amador Farias Lima

RESPONSÁVEL TÉCNICO / OBRA: André Amador Farias Lima

ESTADO: GOIÁS

CIDADE: GOIÂNIA

ENDEREÇO: RUA 15, S/N - JARDIM AMORIM